

Montage instructie traploze-toerenregelaar Kickspace 500/600.

Gebruik voor de aansluiting een 2-aderig aansluitkabel en de meegeleverde trekontlaster.

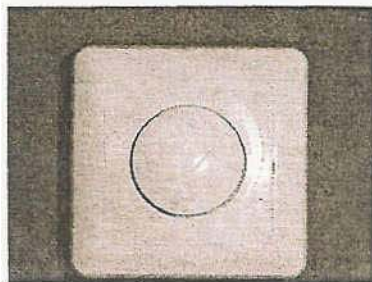


Foto 1 - Regelaar

1. Verwijder de stekker van de Kickspace uit het stopcontact.
2. Verwijder de bovenkant van de Kickspace (zie foto 2 en 3)

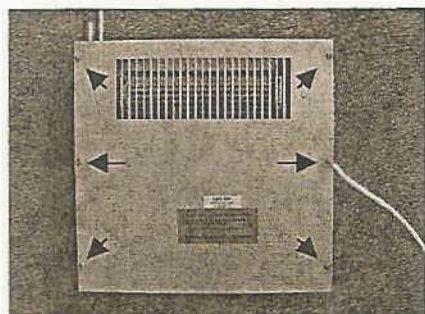


Foto 2 - Verwijder de schroeven

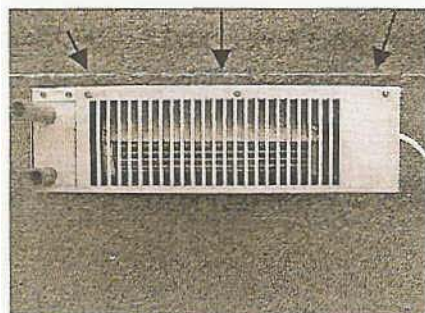


Foto 3 - Verwijder de schroeven aan de achterzijde van de Kickspace. Neem de deksel van de Kickspace. Foto 4 laat de binnenzijde van de Kickspace 500 zien en foto 5 de binnenzijde van de Kickspace 600.

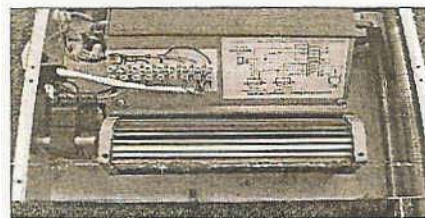


Foto 4 - Binnenzijde Kickspace 500

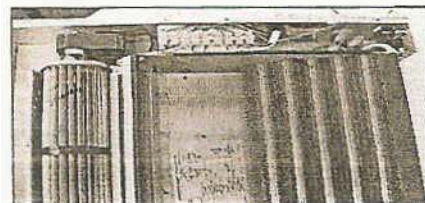


Foto 5 - Binnenzijde Kickspace 600

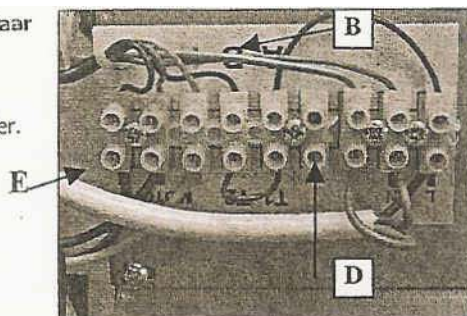


Foto 6 - De kroonsteen is nu zichtbaar. Verwijder de doorverbinding tussen T1 en T2. Verwijder de draad uit B en plaats deze in D zoals op foto 6 is aangegeven. Verwijder de draad uit E en monteer deze in B.

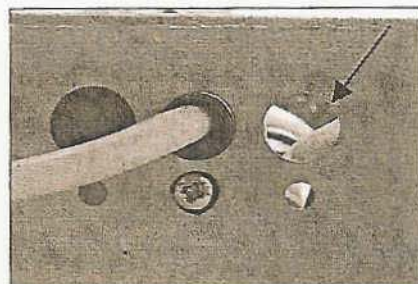


Foto 7 - Verwijder de dop uit de zijkant van de Kickspace.

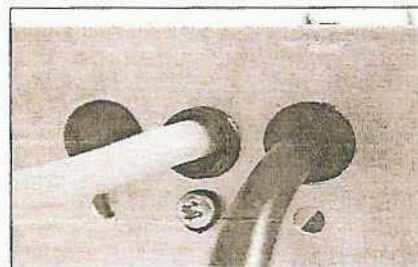


Foto 8 - Monteer de bijgeleverde doorvoertule en voer de aansluitkabel in de Kickspace.

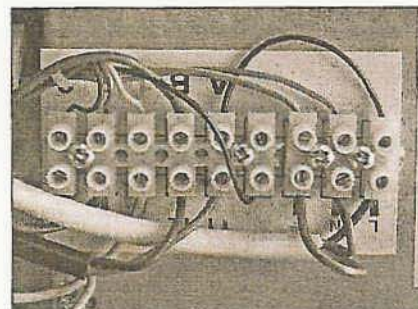


Foto 9 - Sluit de aansluitkabel aan op T1 en T2.

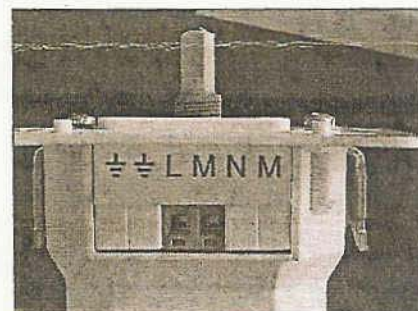


Foto 10 - Neem de knop van de regelaar en sluit de aansluitkabel aan op de klemmen

Monteer de deksel weer op de Kickspace. De twee standen ventilator-schakelaar op de Kickspace is nu uitgeschakeld. Met de regelaar is het toeren van de Kickspace nu traploos te regelen en uit te schakelen.

Montage instructie traploze-toerenregelaar Kickspace 800 en vloermodel.

Verwijder de stekker van de Kickspace uit het stopcontact, en verwijder vervolgens de bovenkant van de Kickspace (foto 2).

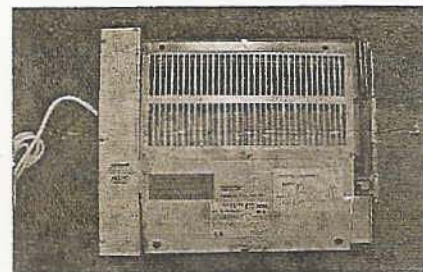


Foto 11 - Binnenzijde Kickspace 800

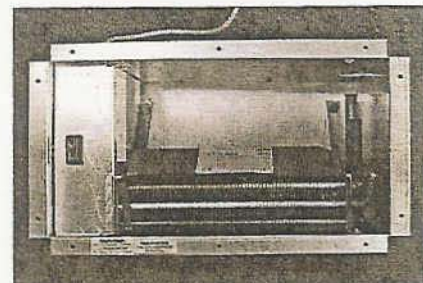


Foto 12 - Binnenzijde Kickspace vloermodel

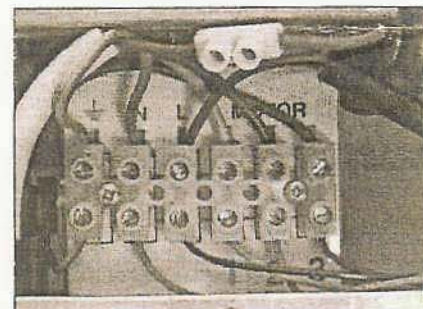


Foto 13 - Verwijder de bruine draad uit klem en monteer deze in een kroonsteen. Monteer het 2-aderig aansluitkabel (foto 10) en sluit L van de traploze toerenregelaar aan op de L van de kroonsteen. Sluit de andere draad van het aansluitkabel aan op de kroonsteen (zie foto 13). Monteer de deksel weer op de Kickspace. Zet de schakelaar op de Kickspace op de hoogste ventilator-stand. Met behulp van de traploze toerenregelaar is de Kickspace aan/uit en op ieder gewenst ventilator toeren te regelen.

BAXI B.V.

Postbus 1126
3860 BC Nijkerk
Telefoon (033) 24 77 211
Telefax : (033) 24 57 154
E-mail : algemeen@baxi.nl